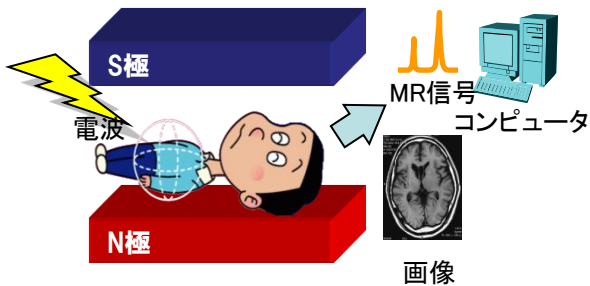


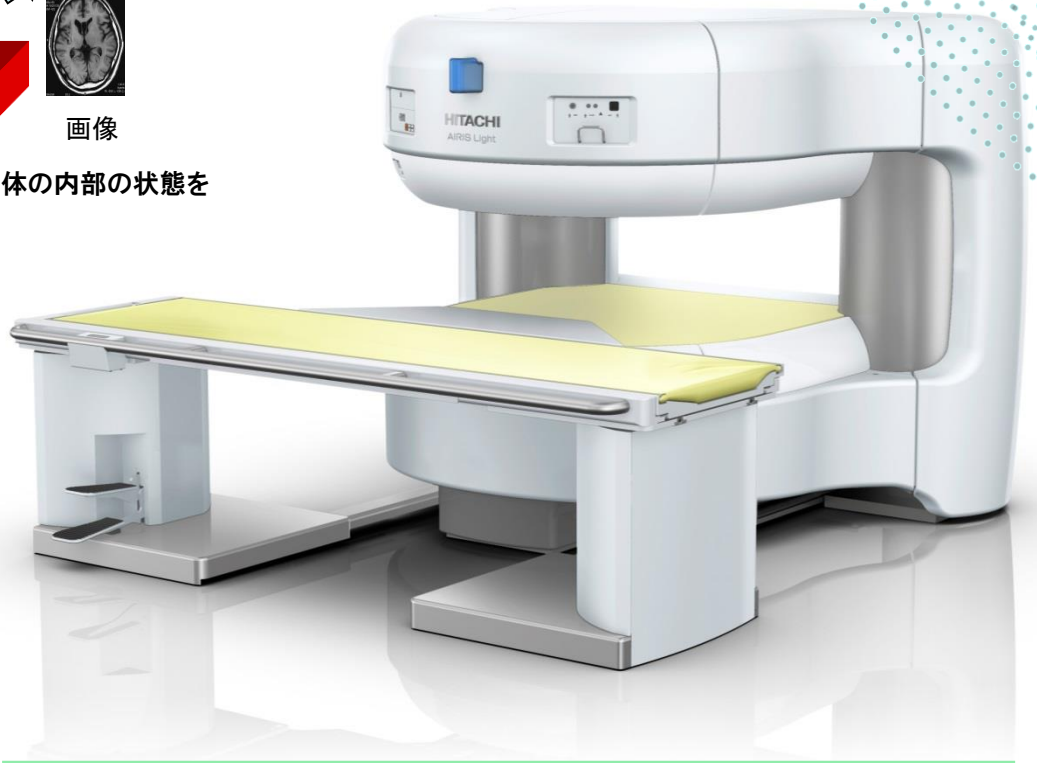
最新型 オープンMRI導入

快適な検査空間を実現しました。

MRI検査とは？



強い磁石と電波を使って体の内部の状態を
検査する方法です。



最新型 大開口径オープンMRI の特長

- 最新のワイドオープン型のシステムで検査空間が広いため、閉塞感や圧迫感が少なく、検査音も小さいので、小児やご高齢の方でも安心して検査を受けて頂けます。
- 微小な病変を診断でき、病気の早期発見や予防にも有効な検査です。
- MRIではX線の代わりに強力な磁石を使って、体のあらゆる角度の断面像を得ることが出来ます。