

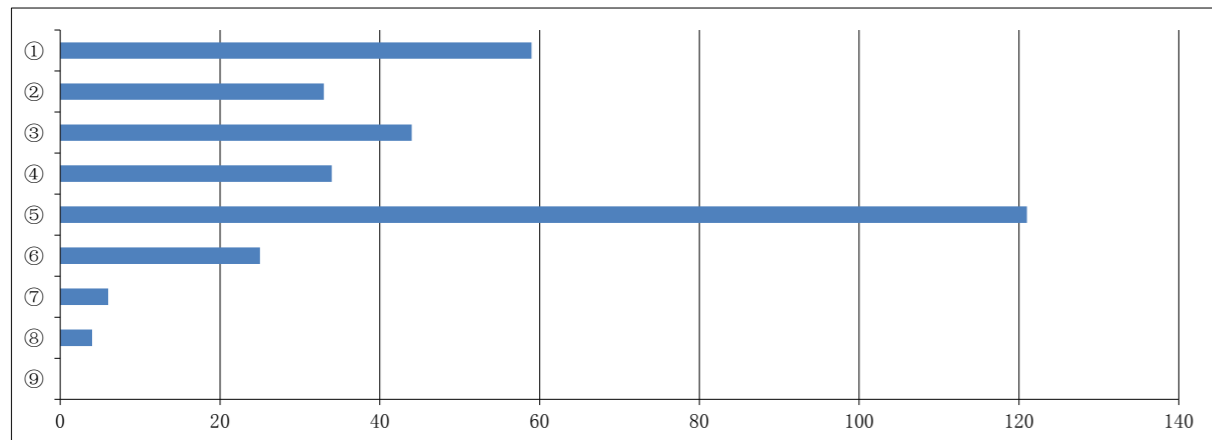
医療法人 社団 阿星 甲西リハビリ病院 H29年度 患者満足度アンケート

配布数 303

回答数 218

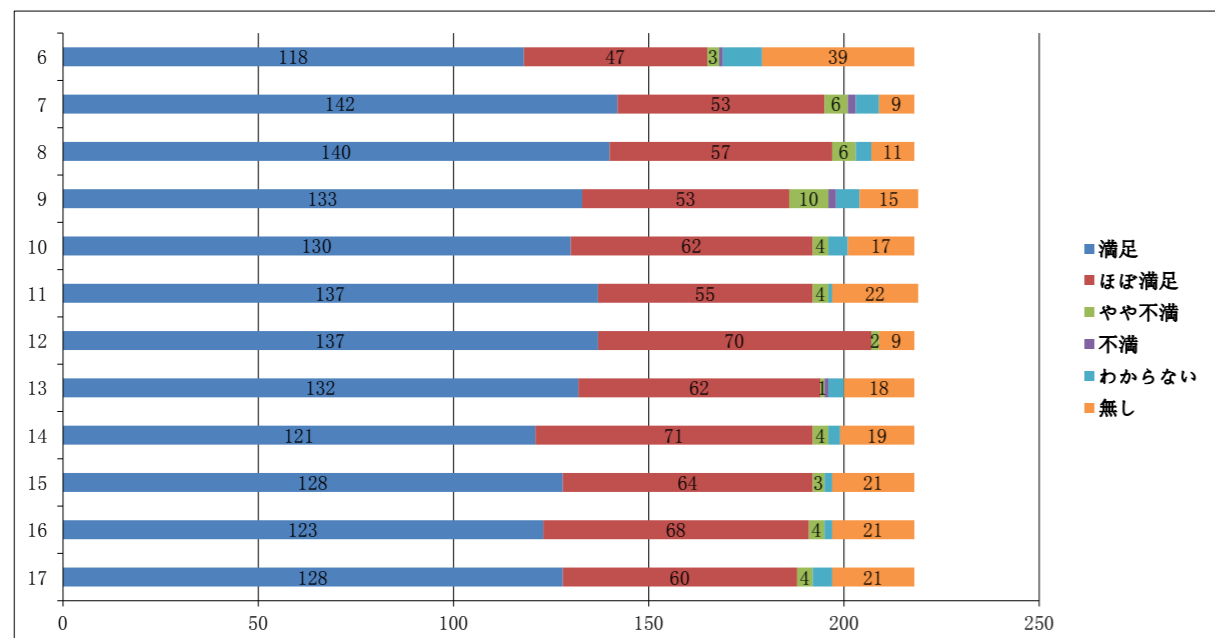
【この病院を選ばれ理由は何ですか？】 複数回答可

- ①近いから ②以前からかかっている ③評判がよいから ④医療機器・設備が充実しているから
⑤他の病院、診療から紹介されたから ⑥家族・友人が勧めたから ⑦見学したから
⑧ホームページを見たから ⑨ラジオを聞いたから ⑩その他()



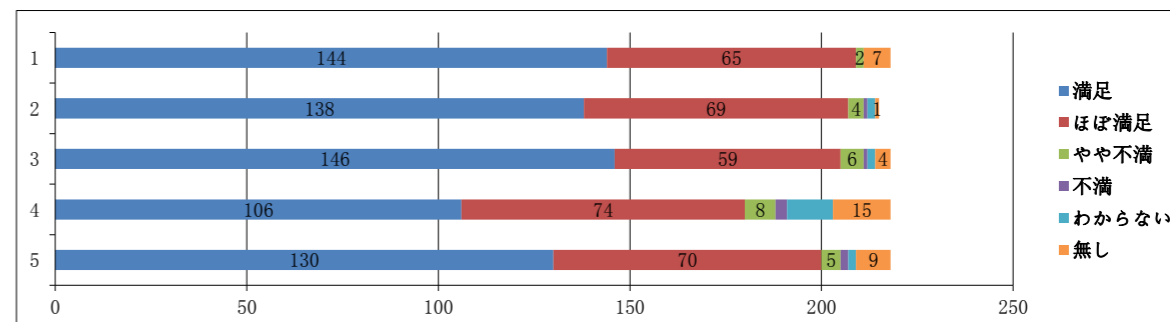
【リハビリスタッフ・看護職員・介護職員について】

- 6.あいさつ、言葉づかい、態度などはいかがですか
7.話しやすい雰囲気を持っていますか
8. あなたの質問や話などにはよく耳を傾けて誠実に 対応していましたか
9.職員同士の私語が多くて、不快に思った事は ないですか
10.患者様のプライバシー保護(羞恥心)に関して はいかがですか
11.排泄時の介助を受けられた方にお尋ねします。
その時の介助は手早く確実にできていましたか
12.入浴について満足されましたか
13.訓練内容について満足されましたか
14.訓練時間について満足されましたか
15.医療・看護技術について満足されましたか
16.総合的にみて当病院のリハビリスタッフ・看護・ 介護職員の印象はいかがですか
17. リハビリ計画書について満足されましたか



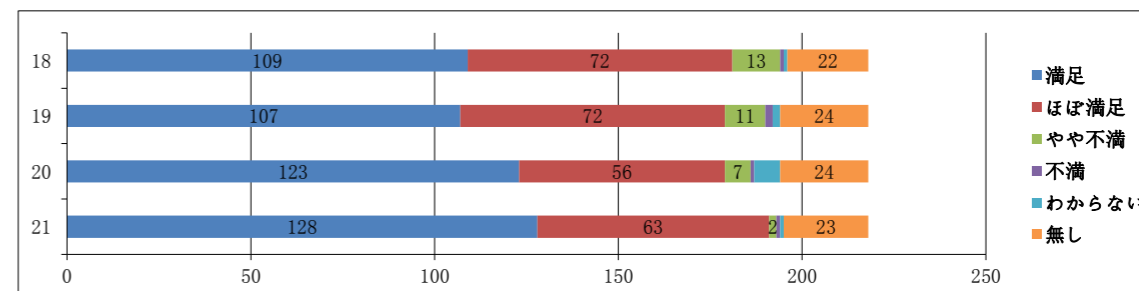
【医師の対応についてお聞きします】

- 1.あいさつ、言葉づかい、態度などはいかがですか
2.治療はあなたがわかりやすく理解出来るような説明をされましたか
3.あなたの質問や話などにはよく耳を傾けて聞いてくれますか
4.治療の内容は適切で満足されていますか
5.総合的にみて当病院の医師の印象はいかがですか



【院内の環境について】

- 18.病室では快適に過ごされましたか
19.トイレなどは気持ちよく利用できますか
20.浴室などは気持ちよく利用できますか
21.リハ室などは気持ちよく利用できますか



22.当院を他の方に紹介したいと思われませんか

